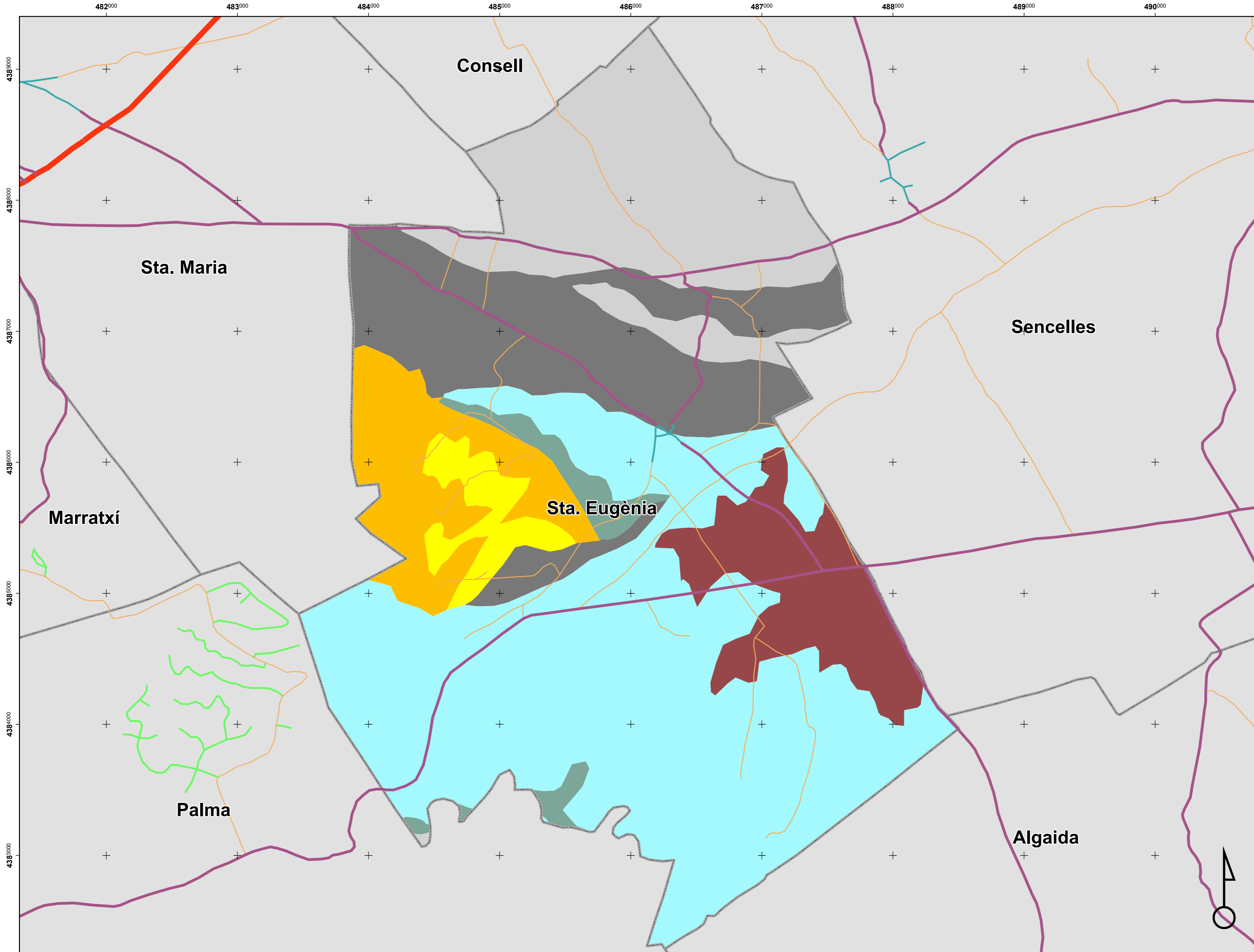
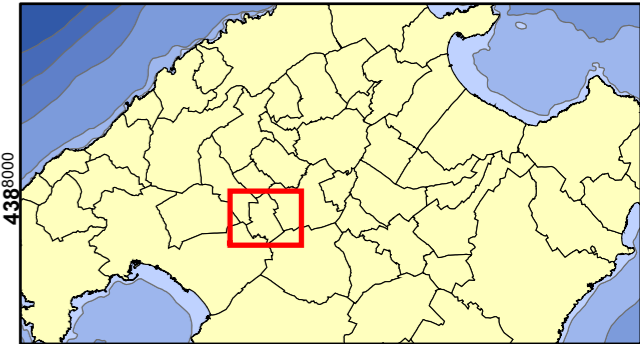


Diagnòstic Agenda Local 21 de Santa Eugènia

Mapa 3: Litologia. Pla Territorial Insular. 2005



FITXA TÈCNICA DE LES DIFERENTS CAPES D'INFORMACIÓ

SISTEMA DE REFERÈNCIA HORIZONTAL
 UTM-31N-UB/ICC
 EL-LIPSOIDE
 Internacional 1924 o Hayford 1909
 Unitats (X,Y): Kilometres

Pla Territorial Insular

DATA D'IMPRESSIÓ:
 Gener 2007

SOFTWARE
 MiraMon 5.2k.

AUTOR
 Montatge realitzat per GRAM per a l'Ajuntament de Santa Eugènia

- Llegenda**
- Xarxa viària**
- Autopista
 - Carretera fer rivell
 - Carretera 2on nivell
 - Zona urbana 1
 - Zona urbana 2
 - camins veïnals
- Embalses i altres infraestructures
 - Merges y rocs volcànics
 - Merges y margocalzes
 - Merges predominants con intercalaciones de calcarenitas
 - Quarzoarenitas y lutitas rojas
 - Merges y calizas puntualmente con lignitos
 - Merges, conglomerados y yesos
 - Limolites y calcarenitas
 - Conglomerados i marges, localmente calcarenitas y calizas con lignitos
 - Calcarenitas con conglomerados i yesos
 - Ciots dolomites y brechas carbonatadas
 - Calizas arenolites
 - Calcarenitas bioclasticas
 - Depositos de carácter aluvial: arcillas, limos, arenas calizas i conglomerados
 - Formaciones superficiales i coluviales de bloques gruesos i arenas calizas
 - Arenas eólicas y de playa
 - Arcillas rojas en suelos desarrollados
 - Limos arcillosos ricos en materia orgánica
 - Dolomites i marges

